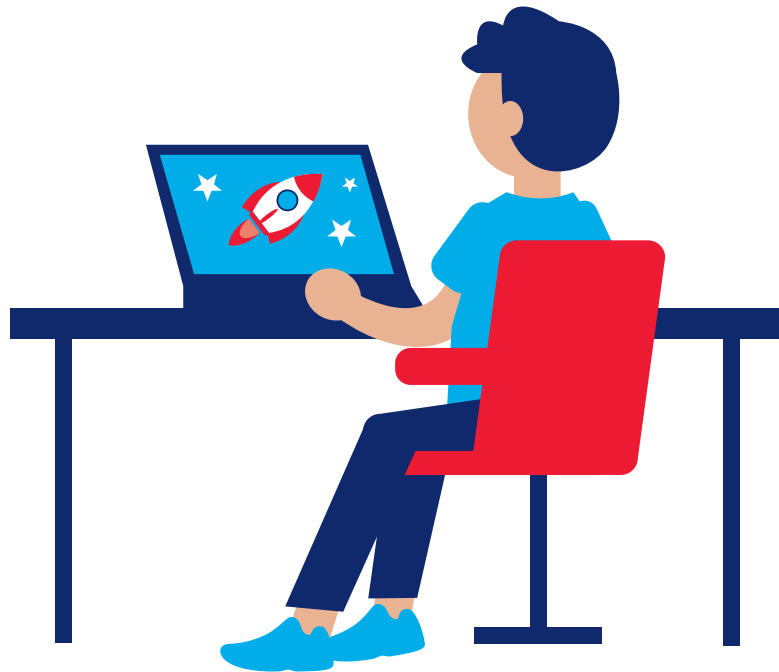


RÈGLES RELATIVES À INTERNET



Exercice 1

Avec leurs nombreuses applications, les smartphones, tablettes et ordinateurs offrent de multiples possibilités et fascinent les enfants et les adultes. C'est pourquoi nous avons tendance à leur consacrer beaucoup de temps.

Après l'école et le week-end, tu as sûrement du temps pour faire ce que tu aimes, par exemple jouer au football, retrouver des amis ou jouer à l'ordinateur.

1. Note ou dessine tes activités de loisirs sur une feuille de papier.
2. Compte le nombre d'activités **avec** écran (jeux vidéo, télévision) et **sans** écran (retrouver des amis) et note ces chiffres sur ta feuille.
3. Regarde la signification de ces chiffres dans la fiche de solutions.

Exercice 2

Tim aime regarder des émissions télévisées pour les enfants et joue beaucoup sur le smartphone. Il ne passe donc pas beaucoup de temps à jouer dehors et retrouve rarement des amis.

Est-ce bon pour Tim de passer autant de temps devant un écran?
Quelles pourraient être les conséquences s'il continue à y consacrer autant de temps?

1. Note tes réponses sur une feuille.
2. Dans la fiche des solutions, découvre les conséquences que cela pourrait avoir sur Tim.